

Oberbaselbieter Ländlerkapelle – Kapelle Gebrüder Rothenberger – Willy Tell
Ländlerquartett Halb-Halb – Die Rosenkavaliere – The Granadas – Alphonduo Rita & Günther



Main-Rhein

MS George Eliot*****

7. bis 14. September 2022

Bamberg – Marktbreit – Würzburg – Wertheim – Miltenberg – Frankfurt



8 Tage in der Doppelkabine
ab **CHF 1'800.-**

inkl. Transfer und Vollpension

STAR Group


**MUSIK
FLUSSFAHRTEN**
www.musik-flussfahrten.ch

Information und Anmeldung:

Musik Flussfahrten GmbH | Postfach 57 | CH-4702 Oensingen
Telefon +41 62 396 40 29 | Fax +41 62 396 40 28

www.musik-flussfahrten.ch hp.balsiger@musik-flussfahrten.ch



+41 62 396 40 29

Die Musik-Flussfahrten GmbH lädt im 2022 wiederum zu fünf Flussfahrten unter der Leitung von Geschäftsführer **Hanspeter Balsiger** und seiner Frau **Elsbeth** ein. An Bord der **MS George Eliot ******* geniessen Sie während 8 Tagen eine herzliche, ungezwungene Atmosphäre und erfreuen sich an der Musik unserer Formationen und Interpreten. Natürlich kann dazu getanzt werden. Sie erleben während der ganzen Reise schöne Stunden der Unterhaltung auf dem Schiff und lernen dabei die einmalige Landschaft, sehenswerte Städte und beeindruckende Kulturdenkmäler entlang des Rheins kennen. Unser Schiff bietet nur grosszügig ausgestattete Aussenkabinen. Foyer mit Rezeption, Boutique, Ausflugsbüro und Bibliothek mit Lese- und Internetecke. Das gute Essen an Bord wird Ihnen vom freundlichen Bordpersonal am Tisch serviert und beinhaltet abwechslungsreiche, gutbürgerliche und internationale Küche. Wir freuen uns auf Sie!



Stimmung pur und viel Musik ...

Gastgeber Hanspeter Balsiger und seine Ehefrau Elsbeth sind langjährige Kenner der Schweizer Musikszene und haben für diese Flussfahrt erfahrene Interpreten eingeladen, die abwechslungsreiche Unterhaltung garantieren. Und wie immer kann nach Lust und Laune auch das Tanzbein geschwungen werden.

Oberbaselbieter Ländlerfründe

Die Oberbaselbieter Ländlerkapelle rund um Hauskomponist Urs Mangold durfte letztes Jahr ihr 50-jähriges Bestehen feiern. Die tänzerische Musik der erfolgreichen Formation wird insbesondere auch in Volkstanzkreisen besonders geschätzt. Mit an Bord sind Urs Mangold, Philipp Rieder und Thomas Diethelm (Klarinetten), Vreni Mangold und Stefan Mosimann (Schwyzerörgeli) und Luciano Stampa (Bass).

Kapelle Gebrüder Rothenberger

Die Kapelle aus der Ostschweiz entstand 1987 und musiziert im konzertanten Innerschweizer Stil, aber das Repertoire enthält auch leichte Unterhaltungsmusik. Mit von der Partie sind Mathias Rothenberger (Akkordeon), Hansueli Rothenberger (Klavier), Sepp Rickli (Klarinette und Saxophon) sowie Walter Rothenberger (Bass).

Ländlerquartett Halb-Halb

Die Formation aus dem Kanton Zürich lernte sich an einer Stubete kennen und besteht je zur Hälfte aus zwei anderen Kapellen. Irma Nigg und Beat Krüsi stammen vom Schwyzerörgeli-Quartett Winti-Fäger, während Gabi Stiefel und Hanspeter Weber ansonsten mit den Örgelern vom Zürisee spielen. Als Ländlerquartett Halb-Halb sind sie Garanten

für abwechslungsreiche Örgelmusik und gute Stimmung.

Die Rosenkaviere

Die mechanische Musik der Rosenkaviere wird von Trompete und Gesang begleitet und erklingt nach dem Motto «Spiel mir eine alte Melodie». Mit Gassenhauern und Evergreens aus dem letzten Jahrhundert verbreiten verbreiten Pius Feierabend, Jörg Moser und Peter Bützer Stimmung und gute Laune. Mitsingen und mitmachen ist ausdrücklich erwünscht!

Willy Tell

Seit über 10 Jahren schlägt der Entlebucher als Willy Tell mit seiner eigenwilligen Mischung aus Mundartrock, Pop und Volksmusik erfolgreich eine musikalische Brücke zwischen Tradition, Brauchtum und der heutigen

Zeit. Gemeinsam mit seiner Partnerin Eveline an der Seite kann er Jung und Alt gleichermaßen begeistern und zum Mitmachen animieren.

The Granadas

Seit 1997 sind «The Granadas» aus dem Kanton Aargau als Duo unterwegs und sorgen mit ihrem vielseitigen Repertoire für Stimmung und gute Unterhaltung. Das Reperoire von Ruth Wismann und Hansruedi Fässler bietet für jeden Geschmack etwas und lockt das Publikum immer wieder aufs Tanzparkett.

Alphornduo Rita & Günther

Das Ehepaar Thomann musiziert bereits seit vielen Jahren zusammen und unterhält die Reisegruppe auf dem Deck. Besonders freuen darf man sich auf die mächtigen Vorträge in den Schleusen.



Neue Strecke Main-Rhein

Einen intensiven Eindruck deutscher Lebenskultur und landschaftlicher Schönheit erleben Sie auf unserer neusten Route. Geniessen Sie schöne Herbsttage auf dieser Musik-Flussfahrt.

Mittwoch 7. September 2022 Schweiz-Nürnberg

Bequeme Fahrt mit modernen Reisebussen nach Nürnberg. Nach der Einschiffung folgen Informationen über das Leben an Bord und das Vorstellen der Ausflüge. Nach dem Nachtessen gibts ein Begrüssungskonzert im Salon.

Donnerstag, 8. September 2022 Bamberg

Am frühen Morgen erreichen wir Bamberg. Dort startet der ☺ **Stadtrundgang** durch «Klein-Venedig» mit seinen vielen Sehenswürdigkeiten, die auch individuell besucht werden können. Um 16 Uhr fahren wir weiter nach Marktbreit. Auf dem Deck findet eine Stubete statt, bei welcher alle mitmachen können. Am Abend gibts Unterhaltung und Tanz mit unseren Formationen.

Freitag, 9. September 2022 Marktbreit

Kurz vor dem Mittagessen erreichen wir Marktbreit, mit seinen historischen Bauwerken und dem Malerwinkelhaus, das Sie auf eigene Faust erkun-

den können. Um 16 Uhr verlassen wir das Städtchen und nehmen Fahrt nach Würzburg auf. Bei schönem Wetter findet auf dem Deck eine Stubete statt. Am Abend folgt ein weiterer Unterhaltungs- und Tanzabend.

Samstag, 10. September 2022 Würzburg

Bis um 17.30 Uhr verweilen wir in der Stadt Würzburg, wo ein ☺ **Stadtrundgang mit Weinprobe** stattfindet. Natürlich kann Würzburg auch auf eigene Faust erkundet werden. Freuen Sie sich auf eine Stadt, die mit ihren Weinstuben, Weinkellern, den vielen Weingütern und dem weltberühmten Bocksbeutel das Herz der Weinregion Franken darstellt. Am Abend findet ein Konzert statt.

Sonntag, 11. September 2022 Wertheim

Heute Morgen erreichen wir um 10.30 Uhr die Stadt Wertheim, die beim ☺ **Stadtrundgang mit Mini-Weinprobe** kennengelernt werden kann. Die mittelalterliche und zugleich moderne Residenzstadt zwischen Main und Tauber kann auch individuell besucht werden. Um 16.30 Uhr fahren wir Richtung Miltenberg. Es findet wieder eine Stubete auf Deck statt und nach dem Nachtessen kann getanzt werden.

Montag, 12. September 2022 Miltenberg

Die malerische Kleinstadt am Main ist geprägt von Quaderbauten aus rotem Buntsandstein, viel Fachwerk und der wiederhergestellten Burg. Im Zentrum befindet sich das sogenannte Schnatterloch, einer der schönsten Marktplätze Deutschlands. Am Abend findet das Kapitänsdiner statt, wozu festliche Kleidung, Tracht oder Dirndl erwünscht ist. Anschliessend gibtes wieder Musik und Tanz. Anschliessen kann wiederum getanzt werden

Dienstag, 13. September 2022 Frankfurt

Heute verweilen wir den ganzen Tag in Frankfurt. Auf einem ☺ **Stadtrundgang inklusive Besuch der Kleinmarkthalle** werden die Highlights dieser kontrastreichen Stadt am Main gezeigt. Nach dem Abendessen werden unsere Interpreten zum Schlusskonzert aufspielen und es kann so richtig getanzt werden. Das Schiff fährt weiter nach Mainz.

Mittwoch, 14. September 2022 Mainz-Schweiz

Nach dem Frühstück an Bord heisst es Abschied nehmen. Wir verlassen um 9 Uhr das Schiff und treten mit vielen neuen Freundschaften und unvergesslichen Eindrücke die Heimreise an.



Musik-Flussfahrt auf Main-Rhein vom 7. bis 14. September 2022

8 Tage Ferien schon ab CHF 1'800.00
inkl. Transfer und Vollpension an Bord
100 Franken -Super-Frühbucher-Rabatt
bei Buchung bis 31. Januar 2022

Preise pro Person

bei Doppelbelegung der Kabine

Emeralddeck	CHF 1'900.00
Rubindeck	CHF 2'100.00
Diamantdeck	CHF 2'300.00
Zuschlag Einzelkabine Emeralddeck	CHF 250.00
Aufpreis Suite Rubindeck	CHF 250.00
Aufpreis Suite Diamantdeck	CHF 300.00

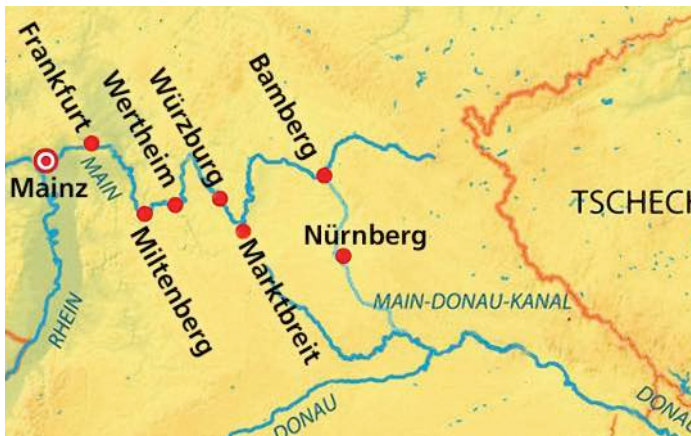
Ausflugspaket

Alle mit **📍** gekennzeichneten Ausflüge gehören zum Ausflugspaket (ca. 140 Euro) und werden am Anfang der Reise vorgestellt (Durchführung abhängig von der Coronasituation). Einzelausflüge können auf dem Schiff nicht gebucht werden! Die Bezahlung erfolgt in Euro auf dem Schiff.

Annulation durch den Reisetilnehmer

Ist der Reisetilnehmer aus irgendeinem Grund verhindert, die gebuchte Reise anzutreten so hat er dies unverzüglich schriftlich mitzuteilen. Zur Deckung der Umtriebe bei Annulierungen wird vom Veranstalter eine Bearbeitungsgebühr von CHF 100.00 pro Person erhoben. Ab einer Annulation weniger als 10 Wochen vor Reisebeginn werden zusätzlich Annulationskosten in Prozenten des Reisepreises berechnet:

Annulation bis weniger als:	Bearbeitungsgebühr pro Person	Annulationskosten in % des Reisepreises
12 Wochen vor der Abfahrt	CHF 100.00	0 %
10 Wochen vor der Abfahrt	CHF 100.00	zuzüglich 20 %
8 Wochen vor der Abfahrt	CHF 100.00	zuzüglich 40 %
6 Wochen vor der Abfahrt	CHF 100.00	zuzüglich 60 %
4 Wochen vor der Abfahrt	CHF 100.00	zuzüglich 80 %
2 Wochen vor der Abfahrt		gesamthaft 100 %



Weitere Informationen siehe Rückseite

Anmeldetalon

Ich melde folgende Person/en definitiv zur Musik-Flussfahrt vom 7. bis 14. September an:

1. Person (Rechnungsempfänger/in)

2. Person

Name		
Vorname		
Geburtsdatum		
Adresse		
PLZ/Wohnort		
Telefon		
E-Mail		

Ich bin Mitreisende(r) bzw. Fan von folgenden Interpreten:

Gewünschte Kabinen-Kategorie:

- 2-Bett Emeralddeck
 2-Bett Rubindeck
 2-Bett Diamantdeck
 Einzelkabine Emeralddeck
 Suite Rubindeck
 Suite Diamantdeck

Gewünschter Einstiegeort:

- Bregenz Mels Bern Raststätte Pratteln
 Langendorf Oensingen nach Vereinbarung

Waren Sie schon mit Musik-Flussfahrten GmbH unterwegs?

- ja nein

Ausflugspaket (ca 140 Euro):

- ja (gilt für alle Ausflüge und ist verbindlich) nein

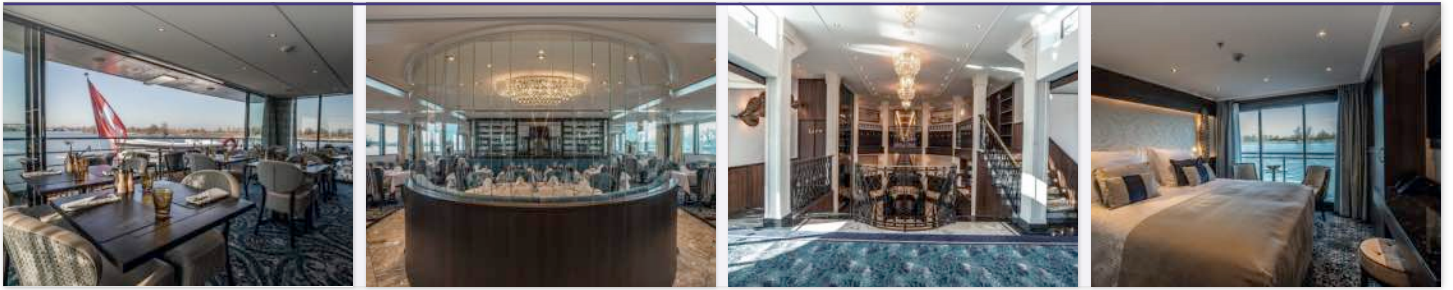
Jahresversicherung bei der Europäischen Reiseversicherungs AG für Annulations- und Extrarückreisekosten:

- Einzelversicherung für CHF 120.00
 Familienversicherung für CHF 190.00

- Ich/wir bin/sind privat gegen die aufgeführten Risiken versichert

Ort/Datum:

Unterschrift:



MS George Eliot *****

Das sympathische Superior-Schiff

Ihr schwimmendes Hotel

An Bord der MS George Eliot sorgt eine freundliche Besatzung von morgens bis abends für das Wohlbefinden und höchsten Komfort der Gäste. Auf dem Diamantdeck befinden sich die stylische Lounge mit Panorama-Bar und Tanzfläche, die gemütliche Bistro-Bar mit Internetecke im hinteren Bereich sowie das Foyer mit Rezeption und Bordboutique. Das elegante Hauptrestaurant ist auf dem Rubindeck untergebracht. Auf dem Sonnendeck hat es neben verschiedenen Sitzgelegenheiten einen Whirpool, ein Grossfiguren-Schachspiel sowie einen kleinen «Putting green»-Golfplatz. Die Decks sind durch einen Fahrstuhl verbunden (ausser Sonnendeck). Das Schiff ist komplett klimatisiert.

Kabinen

Alle Standard-Kabinen sind 15-16 m2 gross und verfügen über Dusche/WC, Klimaanlage, Flachbildfernseher, Haartrockner, Tresor, Minibar, Telefon sowie eine Tee-/Kaffeemaschine. Die Suiten auf dem Rubin- und Diamantdeck sind 18 m2 gross und haben einen französischen Balkon.

Essen, was das Herz begehrt

Im Panoramarestaurant der MS George Eliot werden die Gäste mit zauberhaftem Essen verwöhnt und geniessen dabei durch die grossen Panorama-Fenster eine tolle Aussicht. Neben ei-

nem morgendlichen Frühstück mit Ausblick auf die vorbeiziehenden Landschaften, gibt es zum Mittag- und Abendessen mehrgängige Menüs. Vegetarisches Essen und spezielle Diäten können auf Voranmeldung berücksichtigt werden.

Bordleben

Gemütliche und ungezwungene Atmosphäre in legerer Kleidung, zum Gala-Abend kleiden sich unsere Gäste nach Lust und Laune meist etwas eleganter. Bordwährung EURO. EC-Karte, VISA und Mastercard werden akzeptiert. Erfahrene deutschsprachige Reiseleitung. Das Rauchen ist nur im gekennzeichneten Bereich auf dem Sonnendeck gestattet. Brett- und Kartenspiele, Live-Musik und vieles mehr sorgt für abwechslungsreiche Unterhaltung unterwegs. Während der Übernachtungsstopps geht das Schiff meistens an einem Ort vor Anker, der zu einem gemütlichen Abendspaziergang oder Bummel einlädt.

Technische Daten:

Baujahr: 2019
Länge: 110 m
Breite: 11,45 m
Stromspannung: 230 Volt
Besatzung: 36 Personen
Passagiere: 140 Personen
Reederei: Scylla AG
Flagge: Schweiz



Unsere Leistungen

- Transfers mit modernem Komfort-Reisebus
- Schifffahrt in der gebuchten Aussenkabine
- Internetempfang/WLAN
- Unterhaltung an Bord mit unseren Interpreten und dem Bordmusiker
- Vollpension an Bord
- Kaffee/Tee nach Mittag- und Abendessen
- Kaffee/Kuchen oder Mitternachtssnack (je nach Programm)
- Gebühren/Hafentaxen
- Willkommens- und Abschiedscocktail
- Kapitänsdinner
- Erfahrene Reiseleitung

Nicht inbegriffen

- Auftragspauschale von CHF 20.00 pro Person
- Persönliche Auslagen und Getränke
- Trinkgelder (ca. 6 Euro pro Person/Tag)
- Landausflüge
- Kombinierte Annullationskosten- und Extrarückreiseversicherung auf Anfrage
- Trinkgelder Busfahrer

Aktive Folklore-treibende willkommen!

Auf unseren Flussfahrten kommt es immer wieder zu spontanen Stubeten. Gäste, die selber singen, musizieren oder tanzen, sind deshalb herzlich dazu eingeladen, diese einmaligen JEKAMI-Veranstaltungen zusammen mit den mitreisenden Interpreten zu verschönern. Wer Lust dazu hat, darf also sein persönliches Instrument, seine Tracht, sein Tenü, etc. auf gar keinen Fall vergessen!

Reiseformalitäten/Wissenswertes

Alle Passagiere benötigen eine gültige Identitätskarte oder einen gültigen Reisepass. Die Reise wird im Auftrag der Musik Flussfahrten GmbH mit Sitz in CH-4702 Oensingen durchgeführt.

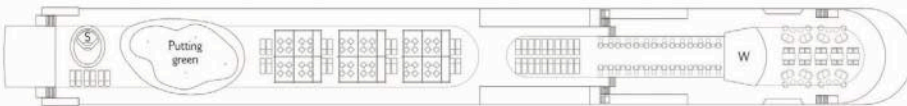
Bus-Abfahrtszeiten

Die Abfahrtszeiten von den jeweiligen Einstiegsstellen erhalten Sie mit den Reiseunterlagen zirka zwei bis drei Wochen vor Abfahrt.

Bemerkungen

Preisanpassungen wegen Treibstoffkostenerhöhungen bleiben vorbehalten. Die jeweiligen An- und Abfahrtszeiten werden Ihnen mit den Reiseunterlagen zugestellt. Streckenänderungen wegen Niedrig-/Hochwasser behält sich die Reederei vor. Es gelten die allgemeinen Reisebedingungen der Reederei bzw. des Veranstalters.

Sonnendeck



Diamantdeck



Rubindeck



Emeralddeck

